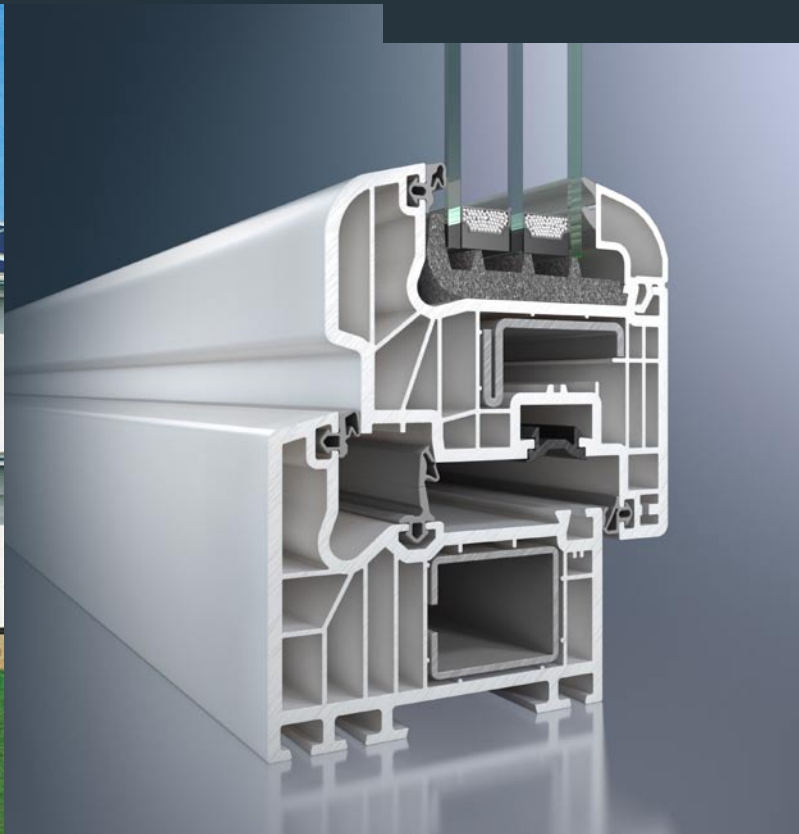


# Schüco Corona SI 82 passiv

Inovatívny okenný systém  
pre najvyššie nároky na tepelnú izoláciu



Okná Schüco Corona SI 82 passiv sa vyrábajú z inovatívneho 6/7-komorového profilového systému, ktorý je podľa statických požiadavok vyztužený protikorózne upravenými ocelovými výztužami. Vynikajúce tepelnoizolačné parametre, ako i ochranu pred nadmerným hlukom, zabezpečujú okrem 6/7-komorového profilu aj 3 štádia tesnení, dva dorazové a jedno stredové. Okná SI 82 passiv, osadené zasklením s  $U_g=0,6 \text{ W/m}^2\text{K}$  s dištančnými rámkami SWISSPACER V a tepelnoizolačnými vložkami okolo zasklenia sú vhodné pre zabudovanie do **nízkoenergetických a energeticky pasívnych stavieb**. Tvary krídla „Classic“ a „Rondo“ predstavujú modernú okennú optiku, ktorá ešte viac redukuje pohľadové šírky už aj tak

štíhlych kontúr profilu. Biele okná sa dodávajú s bledosivým tesnením, farebné s čiernym tesnením. Okná sú štandardne vybavené celoobvodovým systémovým kovaním Schüco VarioTec, s možnosťou nastavenia prítlaku krídla ku rámu okna, poistkou proti chybnéj manipulácii a dvomi hrúbikovými uzávermi u otváravosklopných krídiel. Ku oknám SI 82 passiv je k dispozícii široká paleta drevodekorov, ktoré predstavujú cenovo výhodnú alternatívu ku dreveným eurooknám. Rozsiahly sortiment príslušenstva dopĺňa komplexnosť produktovej ponuky a zvyšuje úžitkovú hodnotu okien.



Zelené technológie pre modrú planétu

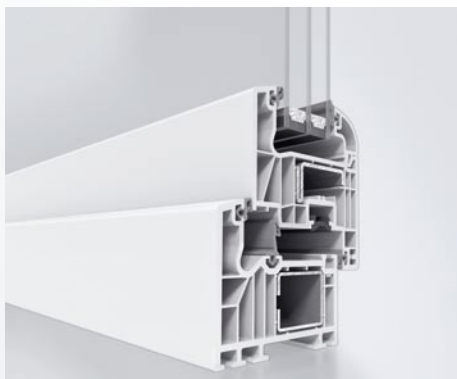
SCHÜCO

## Technické údaje

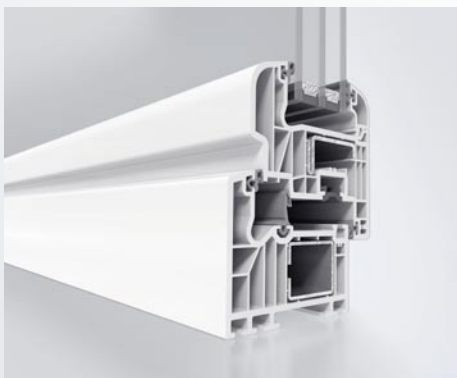
Vlastnosť	Norma	Hodnota / trieda
Odolnosť proti zaťaženiu vetrom	EN 12210	trieda 5
Vodotesnosť	EN 12208	trieda E750
Prievzdušnosť	EN 12207	trieda 4
Ovládacia sila	EN 13115	trieda 4
Mechanická pevnosť	EN 13115	trieda 4
Odolnosť proti opak. otváraniu a zatváraniu	EN 12400	trieda 2
Súčiniteľ prechodu tepla	EN ISO 10077-1	$U_i=1,0^{1)}$ , $U_w=0,8^{2)}$ W/m <sup>2</sup> K

<sup>1)</sup> pri pohľadovej šírke rámu a krídla 120 mm

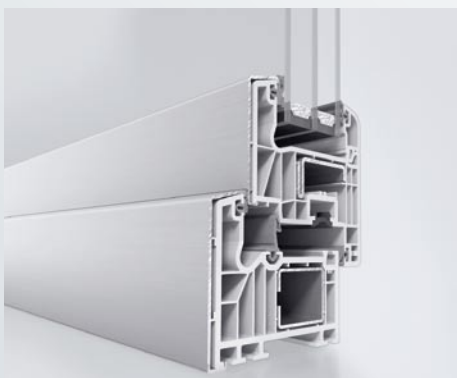
<sup>2)</sup> pri rozmere okna 1230 x 1480 mm, zasklení  $U_g=0,6$  W/m<sup>2</sup>K a plastovom dištančnom rámiiku ( $\Psi=0,032$  W/mK)



SI 82 Classic



SI 82 Rondo



SI 82 Classic TopAlu

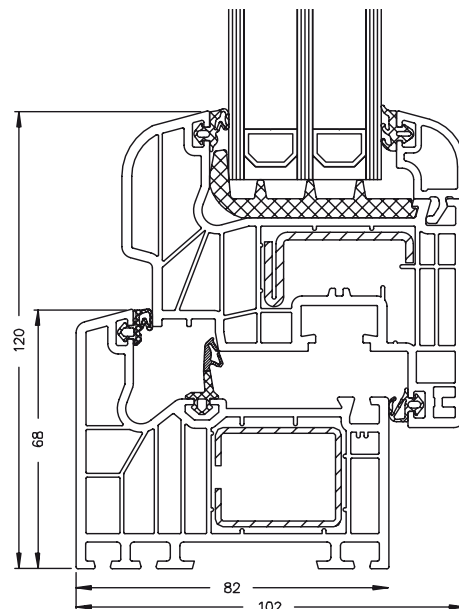
Dodávateľ pre váš región

## Farebné možnosti

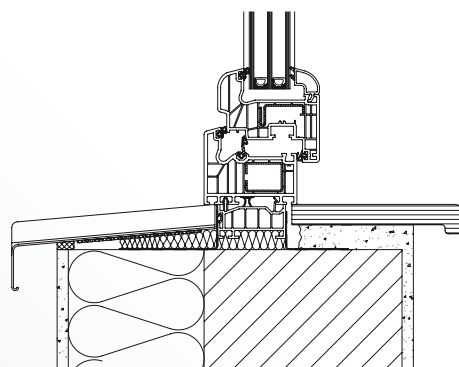
Farby dotvárajú architektúru a zásadným spôsobom ovplyvňujú celkovú estetiku stavby. U nás si môžete vybrať zo štandardnej bielej farby (RAL 9016), jednostrannej, alebo obojstrannej laminácie (34 drevedekorov a RAL farieb), opláštenia plastového profilu ALU-clipom (cca. 220 RAL farieb a eloxov), ako aj nástreku plastového profilu farbami podľa RAL vzorkovníka. Jednostranná laminácia je aplikovaná na biely plastový profil, obojstranná laminácia na hnedý plastový profil.

## Šetrenie energiou

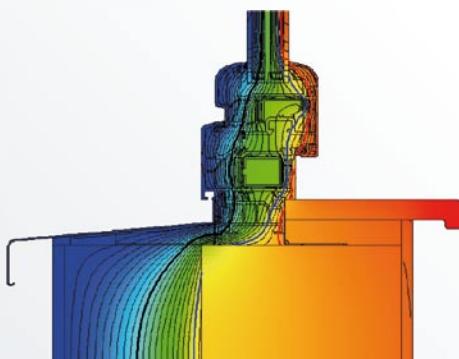
Úspora energie je dnes živo diskutovaná téma, ktorá sa bytostne dotýka každého z nás. Nielen výškou nákladov na vykurovanie, ale i prebiehajúcimi klimatickými zmenami. Zníženie spotreby a následne i výroby energie je základným predpokladom pre trvalo udržateľný rozvoj ľudstva na zemi. Sme zakladajúcim členom združenia SLOVENERGOokno, presadzujúcim výrobu a predaj energiú šetriacich okien a dverí. Aj na základe členstva v tomto združení sme sa rozhodli označovať naše okná štítkami s informáciami o energetickej efektívnosti okien (viac na [www.slovenergookno.sk](http://www.slovenergookno.sk)).



Priečny rez oknom SI 82 passiv



Kvalitný detail – základ úspechu



Vysoké povrchové teploty v interiéri

<b>ENERGETICKÝ ŠTÍTKOK OKNA Č. SE 256</b>	Výrobca: ALUPLAST s.r.o. 971 01 Prievidza, Moštenická 8	Výpočtové hodnotenie okna (1,23 x 1,48) m vo vykurovacej sezóne
	Názov výrobku: Okno systému Schüco Corona SI 82, passiv	
	Rámový profil: plastový 6 komorový	
	Zasklenie: 4-16-4-16-4, 2xAr 90%	
	1. 2x Clima Guard Premium - Clear Float Glass	
	2. 2x Planitherm Ultra N - Planilux	
	$U_g=0,6$ W/(m <sup>2</sup> ·K), $g_g=0,50$ ; plastový rámiik Swisspacer V	
Tesniaci profil: 3-rovný (šládi); sítredové a dve dorazové	Najhoršia bilancia potreby tepla pri vykurovaní	
Najlepšia bilancia potreby tepla pri vykurovaní	+7,5 kWh/(m <sup>2</sup> ·rok)	
Energetická bilancia pre klimatickú oblasť SR	0,8 W/(m <sup>2</sup> ·K)	
Súčiniteľ prechodu tepla $U_w=$	0,337	
Priepustnosť slnečného žiarenia $g_w=$	0,72m <sup>2</sup> /(m <sup>2</sup> ·h)	
Škárová prievzdušnosť $Q_w=$		
Tento štítkok nevyplýva zo zákonných požiadaviek. Ide o dobrovoľné označenie v rámci zákazníckeho servisu na informácie zákazníkom pre rozhodnutie o energetických vlastnostiach konkurenčných výrobkov.		
Okno vyhovuje STN 73 0540-2 z hľadiska max. $U$ hodnoty: $U_w = 0,8$ W/(m <sup>2</sup> ·K) $\leq$ $U_{w,N} = 1,7$ W/(m <sup>2</sup> ·K)		



**ENERGOkno**  
<http://www.slovenergookno.sk>

